



ВЕТЕРИНАРНАЯ КЛИНИКА
Центр Здоровья Животных
г.Сочи, ул.Тепличная 18А

Для Вашего удобства рекомендовано проводить исследования по предварительной записи.
+7 (862) 445-66-77 / +7(988) 156-57-88
www.centervet-sochi.com

Написать нам:



ПОДГОТОВКА К ИССЛЕДОВАНИЮ:

Собакам и кошкам 8-часовая голодная диета.
Питьевой режим без ограничений.

ПЕРЕЧЕНЬ ИССЛЕДОВАНИЙ ПЕРЕД МРТ: ОБЯЗАТЕЛЬНО:

- Биохимический анализ крови с электролитами (действителен до 14 дней).
- Общий клинический анализ крови (действителен в течение 48 часов).
- УЗИ сердца (действительно до полугода).

РЕКОМЕНДОВАНО:

Рентген для исключения металлических предметов.

ПРОТИВОПОКАЗАНИЯ К ПРОВЕДЕНИЮ МРТ-ИССЛЕДОВАНИЯ:

- Наличие металлических конструкций для остеосинтеза (пластины, винты, спицы и пр.);
- Состояния, при которых не допустимо применение седативных и анестезиологических препаратов;
- Микрочип в области сканирования (при необходимости проводится извлечение).

Если Ваш питомец имеет склонность к аллергическим реакциям или сопутствующие заболевания обязательно сообщите об этом анестезиологу.

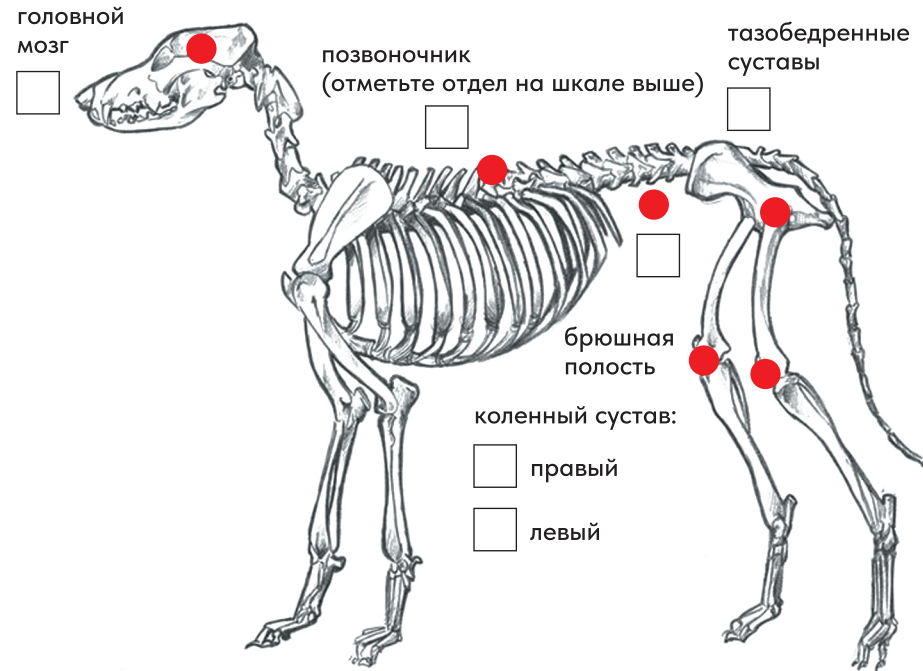
Направление на МРТ-диагностику

Ф.И.О. врача: _____
Название клиники: _____
E-mail врача: _____
Контактный телефон: _____
Дата: _____ Подпись: _____

Ф.И.О. владельца: _____
Контактный телефон: _____
E-mail: _____
Кличка животного: _____
Возраст: _____ Вид: _____
Порода: _____

Отметьте необходимые области исследования на рисунке ниже

шейный отдел							грудной отдел							поясничный отдел							крестцовый отдел								
C1	C2	C3	C4	C5	C6	C7	T1	T2	T3	T4	T5	T6	T7	T8	T9	T10	T11	T12	T13	L1	L2	L3	L4	L5	L6	L7	S1	S2	S3



Исследование проводится:

- с контрастным веществом
 без контрастного вещества

Пациент направляется:

- на диагностику
 на диагностику и лечение

Предварительный диагноз:

Дифференциальные диагнозы:

Проводимые лечение/получаемые препараты:

Известные аллергии:

Сопутствующие хронические заболевания:

Есть ли у питомца микрочип?

Область его расположения: _____

Если ли у питомца инородные металлические предметы (спицы, пластины, пули и др.)?

Область их расположения: _____